

Инструкция по установке в аппараты JOFEMAR
системы безналичной оплаты

Ingenico iPP320



ГК «Вавилон-Вендинг» 2017 г.



Содержание

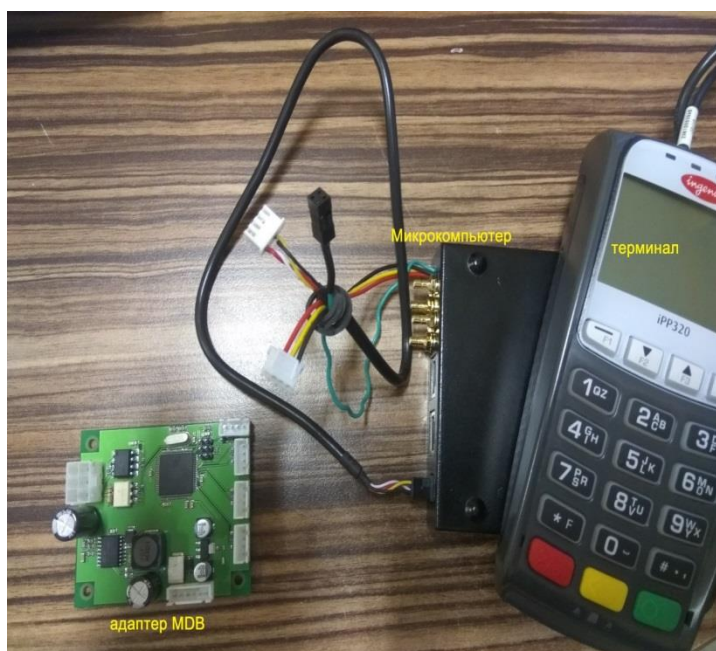
<i>I. Состав комплекта на базе iPP320</i>	<i>3</i>
<i>II. Установка в кофейный аппарат</i>	<i>4</i>
<i>III. Установка в снековый аппарат</i>	<i>7</i>
<i>IV. Работа с терминалом</i>	<i>10</i>

I. iPP320 состав комплекта.

Состав решения:

- Платёжный терминал Ingenico iPP320
С кабелем USB (носитель: чип, бесконтакт, магнитная полоса, пинкод: да)
- Металлическая рамка-крепление
- Плата "Crestwave MDB convertor" для подключения к шине MDB торгового аппарата
- Микрокомпьютер на базе Linux
- Антенна 4G
- Антенна Wi-Fi

Крепежная рамка пинпада устанавливается на ровную поверхность корпуса вендингового аппарата. Крепление производится изнутри аппарата при помощи 4-х винтов диаметром 6 мм. В верхней части рамки крепления расположена съемная крышка с окном для прокладки кабеля, соединяющего пинпад с микро-компьютером, располагающимся внутри корпуса вендингового аппарата.



II. Установка в кофейный аппарат.

1. Снять купюроприемник.



2. Разметка отверстий.





подготовить разметку керном для сверления

3. Сверление производить без избыточного давления на металл, чтобы не деформировать корпус.



просверлить размеченные 5 отверстий, диаметр сверла 6 мм.



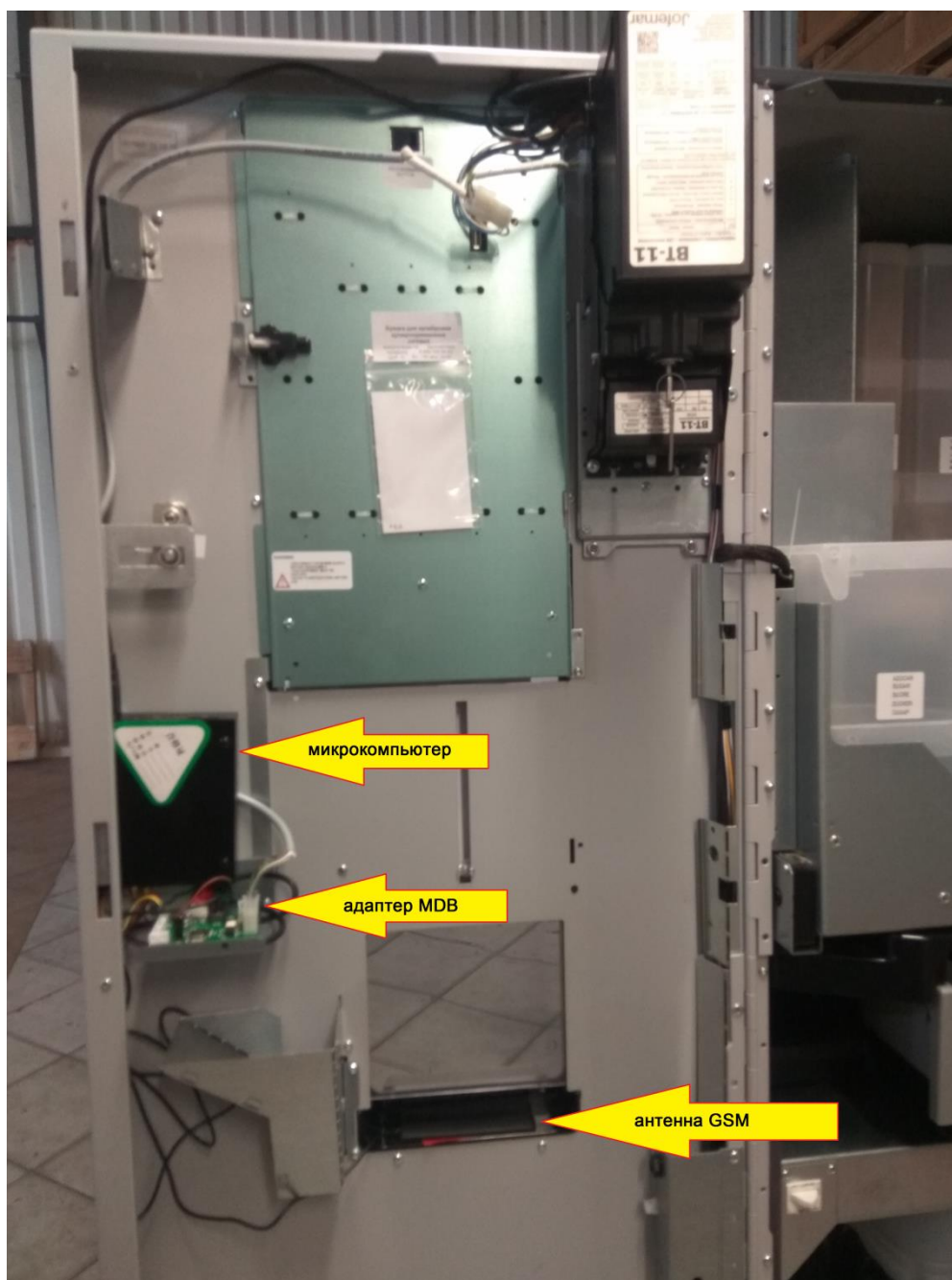
отверстие для кабеля рассверлить сверлом диаметром 15 мм



4. Установка терминала.



5. Установить купюроприемник. Установить блок микрокомпьютера с адаптером и подключить плату адаптера к MDB.



III. Установка в снековый аппарат.

Принцип установки терминала в снековый аппарат такой же, как для кофейного.

1. Снять купюроприемник (как вариант монетоприемник).
2. Разметить отверстия в двери за купюроприемником (как вариант за монетоприемником).
3. Установить терминал на дверь аппарата.



4. Установить купюроприемник на место (как вариант монетоприемник).
5. Подключить провод MDB в «разрыв» шины монетоприемника или купюроприемника.
6. Соединить провод MDB и провода терминала с платой адаптера.



IV. Работа с терминалом.

На экране терминала приглашение **«для начала работы нажмите зеленую кнопку»**

Покупатель нажимает на **зеленую** кнопку терминала. На дисплее аппарата появляется кредит, на экране терминала приглашение «выберите товар».

Покупатель нажимает на кнопку с товаром.

На экране терминала стоимость товара и приглашение «вставьте карту»

После загрузки карты может понадобиться ввод ПИН-кода карты.

Идет проверка карты.

Происходит выдача товара.

Справки по тел. Горячей линии 8 800 700 34 43 доб.4, доб.1

E-mail: service@vavilon-vending.ru

Служба Сервиса ГК «Вавилон-Вендинг»